



ইউনিটি বিল্ডার্স
UNITY BUILDERS

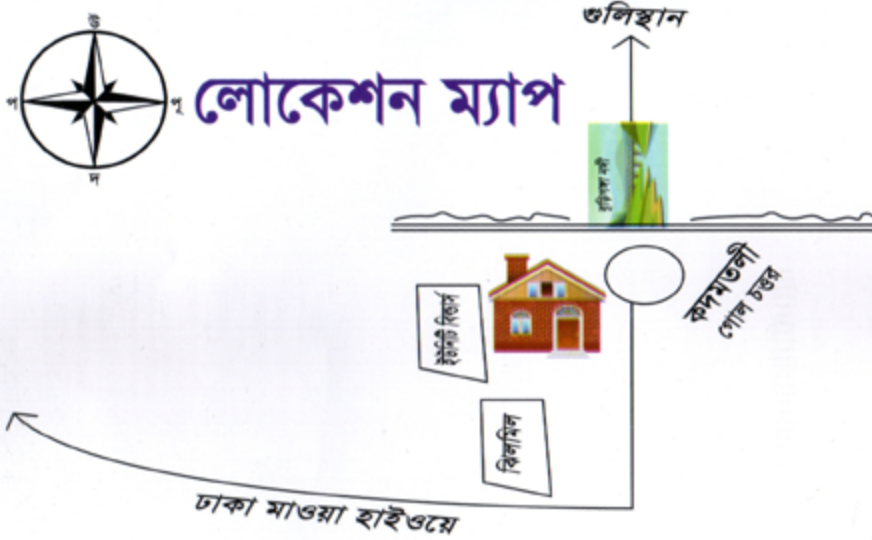


Address:

**142/48, Madina Nagar, Road No-1, Saban Factory, Purbopara,
Shuvadda, Keranigonj-1310. Mobile: 01917-007919, 01977-001976**



লোকেশন ম্যাপ



অবস্থান ও যোগাযোগ ব্যবস্থা

আসসালামু আলাইকুম ।

সম্মানিত ক্রেতা ভাই ও বোনেরা, মৌলিক চাহিদার মধ্যে অন্যতম চাহিদা হল আবাসন। প্রত্যেক মানুষই হৃদয় কোনে লালন করে চমৎকার একটি ঠিকানা। সেই লালিত আকাঙ্ক্ষা পূরনে খুঁজে ফেরে সাধ ও সাধের মধ্যে সুন্দর পরিবেশে একটি আশ্রয়। আপনার এই আকাঙ্ক্ষা বাস্তবায়নের বিস্তৃত সঙ্গী হিসাবে পাশে আছে ইউনিট বিল্ডার্স। আপনার ঠিকানা নির্বাচনে কষ্টাজিত সম্বল কার হাতে তুলে দিচ্ছেন সেটা যাচাই বাচাই করা অত্যন্ত জরুরী। সুতারাং একবারের জন্য হলেও আমাদের প্রকল্প সমূহ পরিদর্শন করুন। বিস্তারিত জানতে চোখ রাখুন আমাদের ওয়েবসাইড: www.unitybuilder-south.com

প্রকল্পের সুযোগ সুবিধা :

- * রাজধানী ঢাকার প্রান কেন্দ্র গুলিস্থান থেকে দক্ষিনে মাত্র ২০ মিনিটের পথ ।
- * প্রকল্পের মাত্র ২ কিলোমিটারের মধ্যে রয়েছে সরকারী বিলিমিঝি আবাসিক এরিয়া সহ পাসপোর্ট অফিস ও ঢাকা মাওয়া এক্সপ্রেস ওয়ে ।
- * সরকারী হাসপাতাল স্বানাম ধণ্য শিক্ষা প্রতিষ্ঠান রয়েছে অতি নিকটে ।
- * যান্ত্রিক কোলাহল ও দূষণ মুক্ত এলাকা ।
- * ভবন/প্লটের দক্ষিনে রয়েছে অব্যবহৃত খোলা মাঠ ।
- * অত্র প্রকল্পে সরকারী খাল ও সরকারী খাস জমি নেই, সম্পূর্ণ নিষকর্ষক ।
- * ক্রমবর্ধমান আবাসিক চাহিদা কে সামনে রেখে আমরাই গড়ে দিচ্ছি সাশ্রয় মূল্যে আপনার ঠিকানা, যা হবে আপনার ভবিষ্যতে থাকা ও আয়ের উৎস ।
- * এককালীন/ট্রেমাসি ও স্বল্পমেয়াদী কিস্তি সুবিধায় আপনার ঠিকানা ।
- * জরুরী প্রয়োজনে লাভ সহ বাজার মূল্যে বিনিয়োগকৃত টাকা ফেরত দেওয়ার ব্যবস্থা ।
- * সাশ্রয়ই মূল্যে জমি শেয়ার কিনে যৌথভাবে ভবন নির্মাণ করায় আপনি পাচ্ছেন বিশেষ সুবিধা ।
- * তুলনামূলক কম খরচে আধুনিক নগর জীবনের সকল সুযোগ সুবিধা থাকছে এখানে ।
- * আপনার পুঞ্জির নিরাপদ ও লাভজনক বিনিয়োগই আমাদের একান্ত কাম্য ।

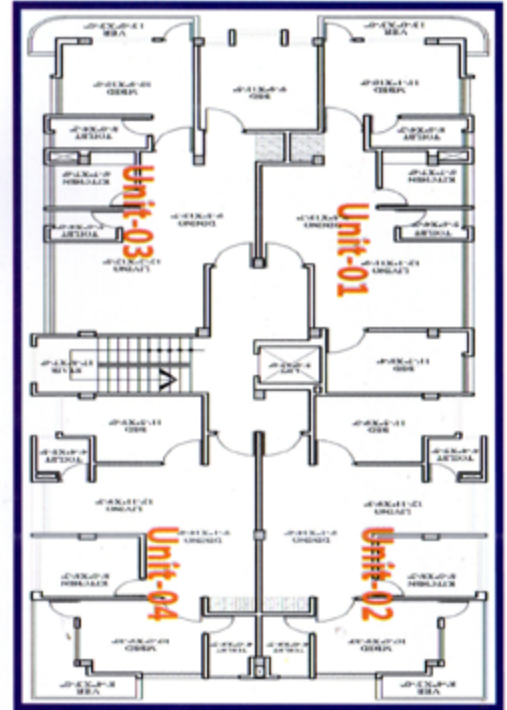
ইউনিট বিল্ডার্স, ভবন-২৭ (১২ তলা)
জমির পরিমাণ : ১০ শতক



TYPE-A-1450 SFT
TYPE-B-1450 SFT
TYPE-C-1450 SFT



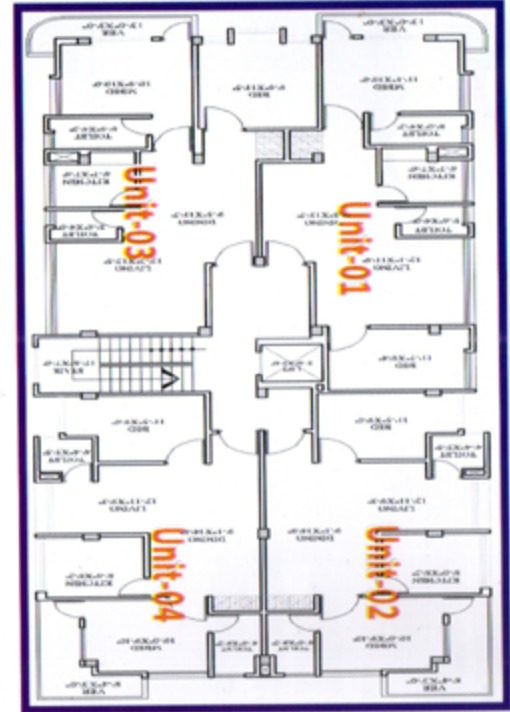
ইউনিট বিল্ডার্স, ভবন-৩৬ (১১ তলা)
জমির পরিমাণ : ১২ শতক



TYPE-A-1200 SFT
TYPE-B-1200 SFT
TYPE-C-1200 SFT
TYPE-D-1200 SFT

ইউনিট বিল্ডার্স, ভবন-৪৪ (১২ তলা)

জমির পরিমাণ : ১২ শতক



TYPE-A-1200 SFT

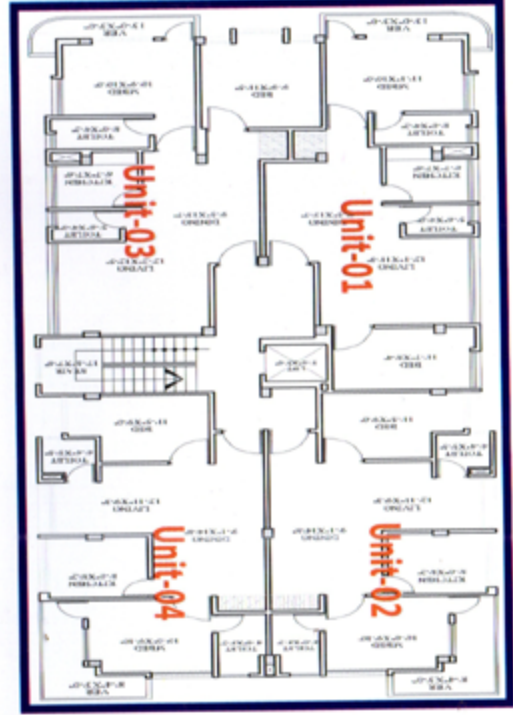
TYPE-B-1200 SFT

TYPE-C-1200 SFT

TYPE-D-1200 SFT



ইউনিট বিল্ডার্স, ভবন-৪৮ (১২ তলা)
জমির পরিমাণ : ১২ শতক



- TYPE-A-1200 SFT**
- TYPE-B-1200 SFT**
- TYPE-C-1200 SFT**
- TYPE-D-1200 SFT**

ইউনিটি বিল্ডার্স

চলমান প্রকল্প

জমির পরিমাণ : ১২ শতক





ইউনিট বিডার্স, ভবন-২৭ (১২ তলা)
জমির পরিমাণ : ১০ শতক



ইউনিট বিডার্স, ভবন-৩৬ (১১ তলা)
জমির পরিমাণ : ১২ শতক



ইউনিট বিডার্স, ভবন-৪৪ (১২ তলা)
জমির পরিমাণ : ১২ শতক



ইউনিট বিডার্স, ভবন-৪৮ (১২ তলা)
জমির পরিমাণ : ১২ শতক



ইউনিট বিডার্স
চলমান প্রকল্প
জমির পরিমাণ : ১২ শতক